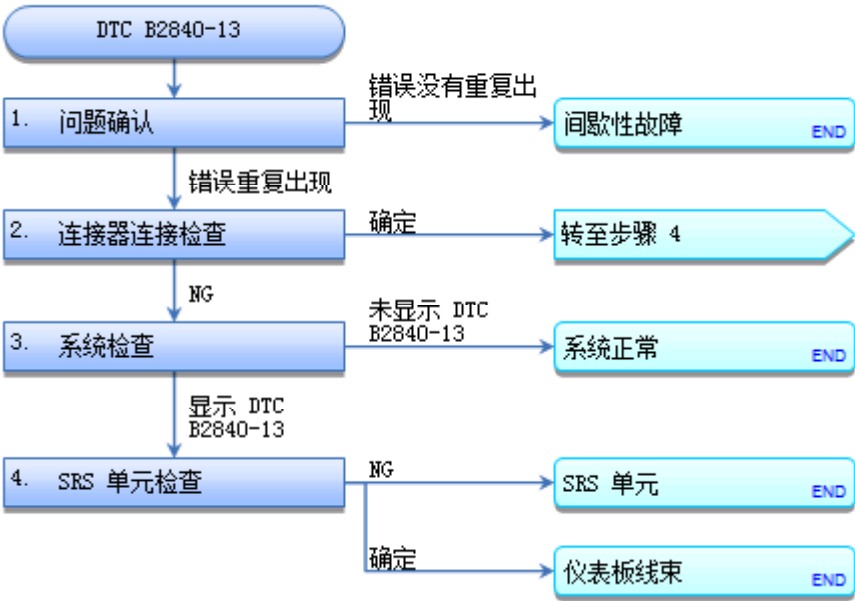


DTC 故障排除: B2840-13



DTC B2840-13: SRS 单元连接器 A 安装不正确

- 注意:
- 进行该故障排除程序前, 查看车辆是否发生过碰撞。如果是, 确认所有需要更换的零件都换成新的、正确零部件编号的零件, 并已正确安装。
  - 执行此故障排除程序前, 查看 [SRS 注意事项和程序](#)、[一般故障排除信息](#)和[12 V 蓄电池端子断开和重新连接](#)。
  - 更换 SRS 单元前, 用 HDS 检查 SRS 单元软件版本。如果软件版本不是最新, [则更新 SRS 单元软件](#), 并重新测试。

DTC 说明	DTC
B2840-13 SRS 单元连接器 A 安装不正确	

DTC (SRS)

1. 问题确认:
- 1. [使用 HDS 清除 DTC](#)。

清除 DTC

- 2. 将车辆转至 ON 模式, 然后等待 10 秒钟。
- 3. [使用 HDS 检查 DTC](#)。

DTC 说明	DTC
B2840-13 SRS 单元连接器 A 安装不正确	

- 是否显示 DTC B2840-13?
- 是 故障再次出现。转至步骤 2。
  - 否 间歇性故障, 此时系统正常。[转至间歇性故障排除](#)。如果显示其他 DTC, 对 DTC 进行故障排除。■

2. 连接器连接检查:
- 1. 将车辆转至 OFF(LOCK) 模式。
  - 2. 检查下列连接器连接情况。[SRS 单元连接器 A \(39 针\)](#)

连接器是否正常？

是 转至步骤 4。

否 转至步骤 3。

3. 系统检查：

- 1. 修理步骤2中产生故障的连接不良的连接器。
- 2. [使用 HDS 清除 DTC。](#)



- 3. 将车辆转至 ON 模式，然后等待 10 秒钟。
- 4. [使用 HDS 检查 DTC。](#)

DTC 说明	DTC
B2840-13 SRS 单元连接器 A 安装不正确	

是否显示 DTC B2840-13？

是 将车辆转至 OFF(LOCK) 模式，然后转至步骤4。

否 此时系统正常。■

4. SRS 单元检查：

- 1. 将负极电缆从 12 V 蓄电池上断开，然后至少等待 3 分钟。
- 2. 断开以下连接器。  
[SRS 单元连接器 A（39 针）](#)
- 3. 检查 SRS 单元上的端子是否弯曲或损坏。

端子是否弯曲或损坏？

是 [更换 SRS 单元。](#) ■

否 更换仪表板线束，然后清除 DTC。■